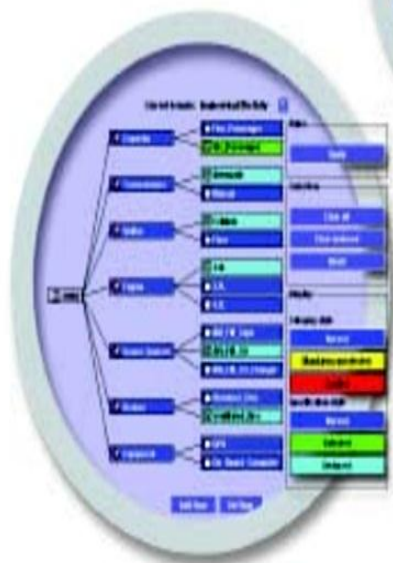
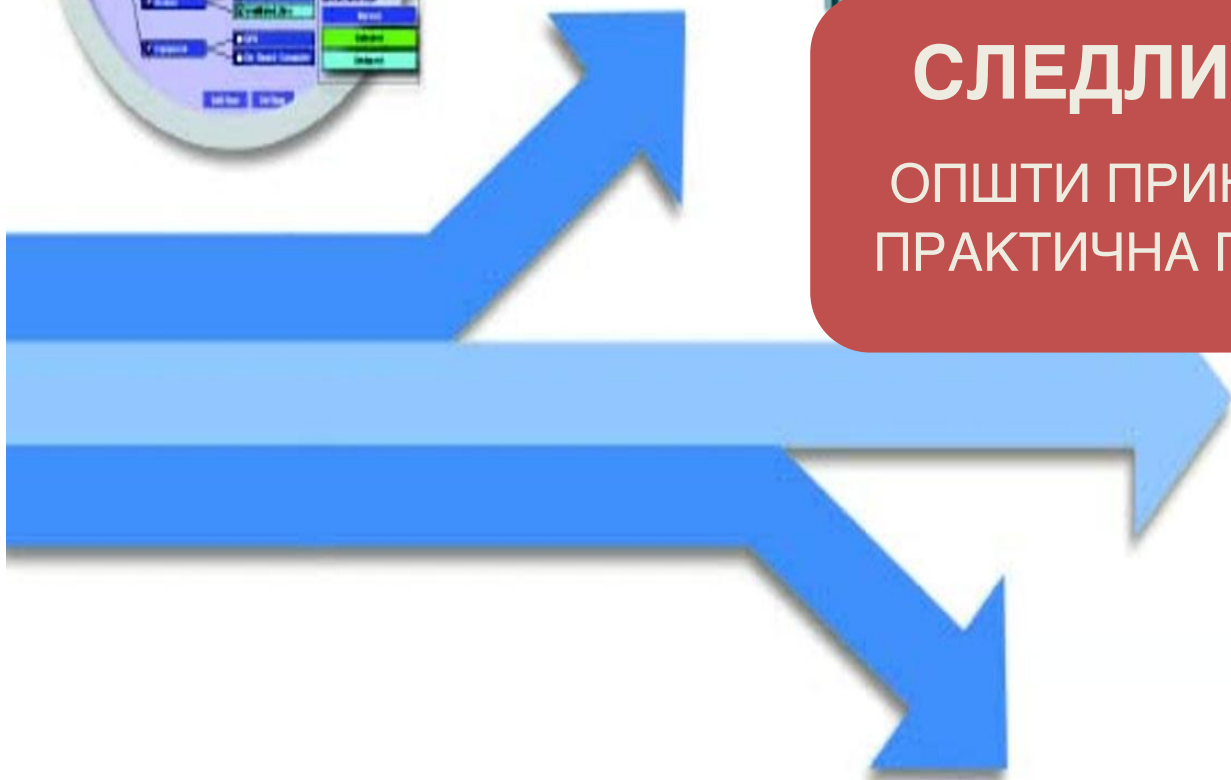




Македонија



СЛЕДЛИВОСТ
ОПШТИ ПРИНЦИПИ И
ПРАКТИЧНА ПРИМЕНА



СЛЕДЛИВОСТ (TRACEABILITY)

GS1 решението следливост обезбедува моќна алатка за примена на следливоста во синџирот на снабдување кој се базира врз GS1 Системот на стандарди.

Преглед

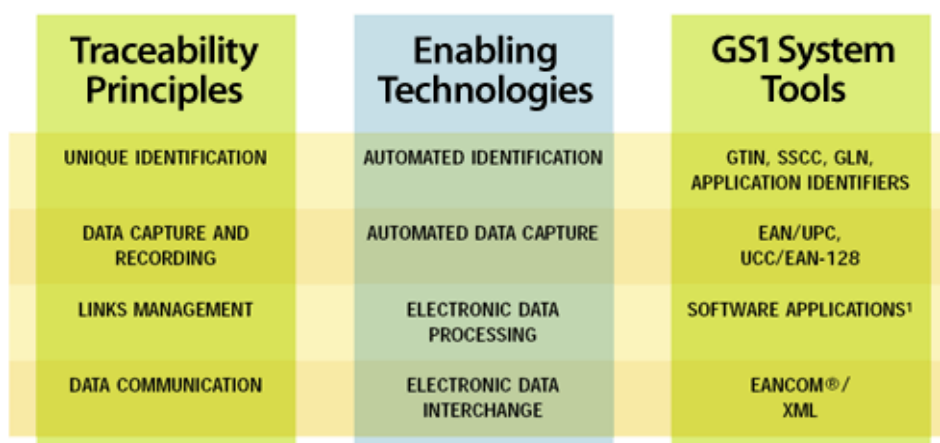
Сигурноста на храната и следливоста моментално заземаат значајно место во дискусиите на владите и индустриските сектори ширум светот. Формирани се бројни иницијативи кои воведуваат разни облици на следење во синџирот на снабдување.

Поради својата способност да обезбеди глобално единствена идентификација на трговските единици, логистичките единици, страните и локациите, GS1 системот е посебно наменет за користење во овие намени.

Од гледната точка на управувањето со информациите, примена на системот следливост внатре во синџирот на снабдување бара сите вклучени страни систематски да ги поврзат физичките текови на материјалите, полупроизводите и готовите производи со информациите во врска со истите.

Ова бара комплетен преглед на синџирот на снабдување, а што најдобро се постигнува со употреба на заедничкиот деловен јазик - GS1 системот. Неговото глобално достигнување и универзалната прифатеност од страна на потрошувачите, деловните луѓе и владите, направи GS1 системот да биде единствено позициониран како би обезбедил соодветен одговор на системските барања на следливоста.

За понатамошен развој на GS1 можноста, за помош на GS1 корисниците, ги дефиниравме клучните принципи на следливоста И направивме мрежа на имплементацијата, долу прикажана, која ги поврзува со соодветните технологии и релевантните GS1 систем алатки.



¹ Hardware and software vendors are not affiliated with GS1

Технички дел

Стандарди за следливоста

Глобалниот GS1 стандард за следливост е развен за да ги задоволил важните деловни потреби, вклучувајќи ја и правната усогласеност. Тој се однесува на целиот синџир на снабдување и може да биде применет на било кој производ. GS1 стандардот за следливост е заснован врз моменталната деловна пракса која се користи во преку 150 земји од страна на големи и значајни партнери во синџирот на снабдување; тоа ќе им овозможи на компаниите да влијаат на постојните инвестиции и на полесната примена на стандардите како дел на поширокиот производен систем на квалитет. GS1 стандардот за следливост е еден од многуте системи, кои заедно применети,

ќе им помогне на компаниите да продолжат и овозможат задоволување на потрошувачките очекувања во поглед на сигурноста и високиот квалитет на производите.

Принципи на следливоста

- Единствена идентификација
- Опфат и евидентирање на податоците
- Управување со врските
- Комуникација со податоците

Единствена идентификација

Секој производ за кој постои потреба за следење, мора да биде единственоидентификуван. EAN/UCC глобалните и единствените идентификатори се клучеви кои овозможуваат пристап кон сите расположиви податоци за историјатот на производите, примената и локацијата.

Идентификација на локациите

Единствената идентификација на локациите обезбедена е преку доделување на GS1 Глобалниот локациски број (GLN) на секоја локација и функционален дел.

Идентификација на трговските единици

Единствена производна идентификација обезбедена е преку доделување GS1 Глобалниот број на трговската единица (GTIN) на секој производ (потрошувачка единица). Со цел на следливост, GTIN се комбинира са серијскиот број и со бројот на лотот како би ја идентификовал посебната единица.

Сериска идентификација

Следливоста на серијата е обезбедена преку доделување на GS1 Глобалниот број на трговска единица (GTIN) и серискиот број на секој производ (потрошувачка единица).

Идентификација на лотот/групата

Следливоста на лотот/групата е обезбедена преку доделување на GS1 Глобалниот број на трговската единица (GTIN) и бројот на лотот/групата на секој производ.

Идентификација преку производна хиерархија

GTIN треба да се додели на секој од трите нивоа на производната хиерархија: потрошувачка единица, трговска единица и палета - вклучувајќи го последниот само доколку има цена, доколку е порачен или фактуриран во било која точка во синџирот на снабдување, или со други зборови, доколку палетата исто така се смета како трговска единица.

Идентификација на логистичките единици (палети)

Идентификацијата и следливоста на палетите обезбедена е преку доделување на GS1 Серијскиот код на контејнерот за отпремување (SSCC). Било која палета, независно од видот (мешана или униформна), на почетокот бара доделување на SSCC. Новиот SSCC мора да биде доделен секој пат кога се прави нова палета (логистичка единица).

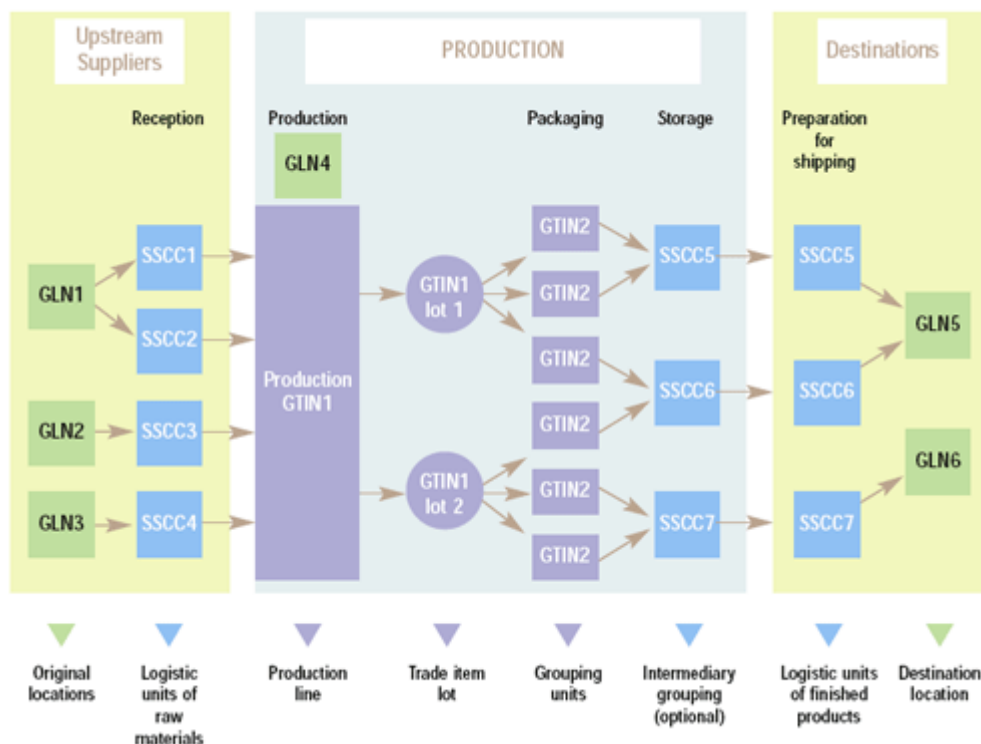
Опфат и евидентирање на податоците

Производите, стандардно групирани трговски единици и палетите идентификувани со примената на GS1 стандардите (Глобален број на трговски единици/Global Trade Item Number - GTIN, Сериски број на контејнерите за транспорт/Serial Shipping Container Code - SSCC, Апликационен идентификатор/Application Identifier - AI) мораат да бидат кодирани преку користење на релевантни GS1 бар код симболи.

Управување со врските

Во главниот синџир на снабдување, производите се следат преку својата производна група која ја доживува истата трансформација (производен процес) и преку својот транспортен/складиштен пат (процес на дистрибуција). Цифрите долу ја покажуваат употребата на GS1 стандардите за идентификација локации (GLN), логистичките единици (SSCC), производните лотови (AI 10) И потрошувачките единици (GTIN) во производното опкружување.

Производство



Управувањето со идентификацијата во производното опкружување е окарактеризирано:

- Неколку локации за добавување (GLN 1-3), кои ги праќаат палетите со материјал (SSCC 1-4).

- На приемот, материјалот е складиштен и/или порачан за производниот процес.
- На местото на производство (GLN 4), потрошувачките единици (GTIN 1) се произведуваат во одвоени лотови (секој идентификуван со различен број на лотот).
- Кај пакувањето, потрошувачките единици (GTIN 1 и нивниот број на лот) се пакуваат во стандардно групирани единици (GTIN 2).
- Во следните два чекора - складиштење и подготовка за испорука, се праве палети (SSCC 5-7) и му се испорачуваат на потрошувачот на одредиштето. (GLN 5-6).

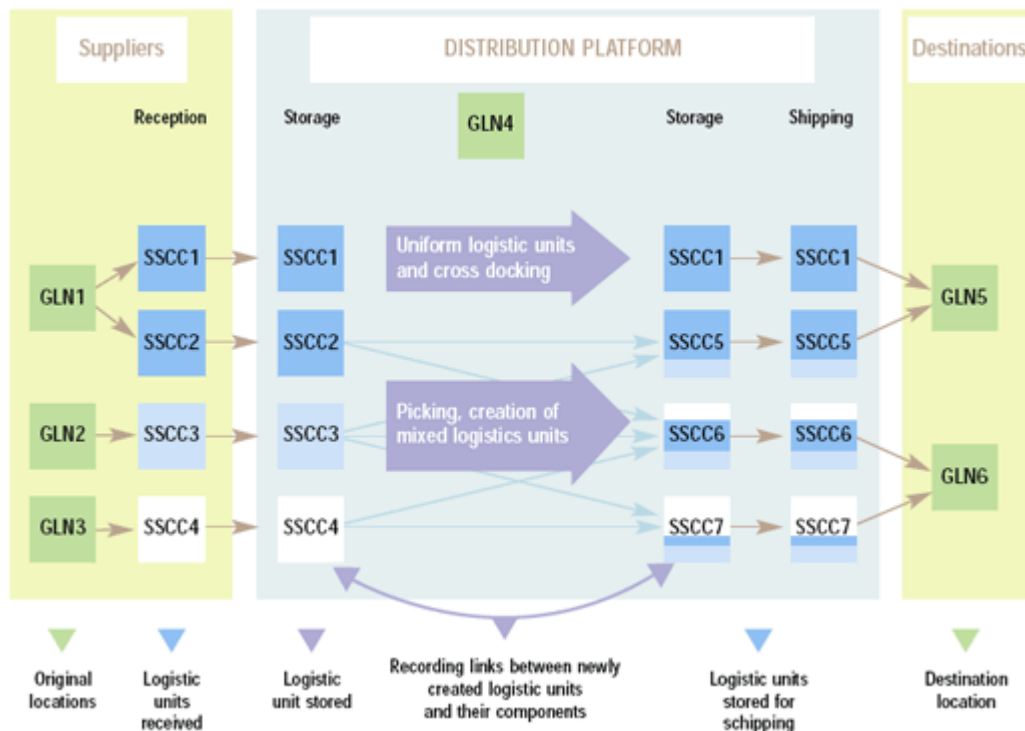
Најважни деловни правила - Производно опкрување

Прием: SSCC дојдовните палети се евидентираат и поврзуваат со GLN на добавувачот. Секој пат кога палетата помрдне на нова локација, нејзиниот SSCC се евидентира и поврзува со GLN на новата локација (нпр. складиште или производство).

Производство: Под идеални услови SSCC палетите и/или GTIN + број лотот на материјалот кој се користи во производниот процес се евидентираат и поврзуваат со GTIN направениот производ и со неговиот произведен лот. На крајот на производниот процес, стандардната трговска единица се групира од поединечни производи. Се доделува нов GTIN и се поврзува со производниот број на лотот.

Пакување, складиштење и експедиција: GTIN на стандардно групирани трговски единици е поврзан со SSCC палетата на којој су пакувани. SSCC упакованите палети е поврзан преку скенер со GLN на одредиштето. Не е неопходно GLN одредишта да се наоѓа на етикетата.

Дистрибуција



Горните цифри ја покажуваат употребата на GS1 стандардите за идентификација на локации (GLN) и логистичките единици (SSCC) во дистрибуцијата чии карактеристики се:

- Неколку локации на добавачи (идентификувани со GLN 1-3), од кои се праќаат палетите на готови производи (идентификувани со SSCC 1-4).
- По приемот во дистрибутивниот центар (GLN 4), палетите се складиштат и праќаат во процесот на селекција.
- При селектирањето, порачките се пополнуваат и со униформни палети за испорака и со направените нови, мешовити палети. Тие понатаму се испорачуваат и како непроменети (униформни палети идентификувани со SSCC1) или како ново направени (мешовити палетети идентификувани со SSCC 5-7) со производи кои потекнуваат од различни палети (SSCC 2-4).
- Во последните два чекори - складиштење и подготовка за испорака, и униформните (SSCC1) и мешовитите палети (SSCC 5-7) се испорачуваат до потрошувачот/продажното место (идентификувани со GLN 5-6).

Најважни деловни правила - Дистрибутивно опкружување:

Прием: SSCC на дојдовната палета се евидентира и поврзува со GLN на добавувачот. Секој пат кога палетата се помрдне на нова локација, нејзиниот SSCC се евидентира и поврзува со GLN на новата локација (нпр. складиште, одбирање на порачките или дистрибуција).

Одбирање на порачките и дистрибуција:

- ССЦЦ на немодификованите палети се зема за понатамошна дистрибуција, од складишта или докови без евидентирање на складиштењето и поврзувањето со GLN на нивната дестинација. Новонаправените палети содржат стандардно групирани трговски единици од различни палети. Во тој случај, се доделува нов SSCC и се поврзува со SSCC броевите на останатите палети кои се користени во создавањето на нова палета и доколку е применливо, со GTIN и бројот на лотот на секоја стандардно групирана трговска единица која е користена. Ова може да бара доста напор а може да биде разрешено преку примена на апликацијата “временски прозорец” (“time window”) која ја дефинира секоја компанија кога ги пакува производите. Новонаправените палети преку “временскиот прозорец” можат да се поврзат со палетите кои се користене во внатрешноста на истиот временски систем. SSCC се евидентира и поврзува со GLN на неговата дестинација.

Можноста за добивање на брз и точен повратен податок долж синџирот на снабдување, претставува критична тачка. Ова бара Управување со последователниврски меѓу она што се прима, произведува, пакува, складишти или испорачува преку целиот синџирот на снабдување (еден чекор горе, еден чекор долу).

Доколку еден од партнерите во синџирот на снабдување, направи грешка во управувањето со овие врски, тоа ќе резултира со прекин на синџирот на информациите, а потоа и со загуба во процесот на следливост. Невозможно е да се постигне потполна следливост на производите без точна идентификација на производите во сите негови конфигурации, во секоја различна точка во синџирот на снабдување.

Комуникација со податоци

Следливоста бара поврзување на физичките текови на производите со тековите на информациите во врска на истите. За да се обезбеди континуиран тек на информациите, секој учесник во синџирот на снабдување мора однапред да ги дефинира податоците во комуникацијата, во процесот на следливост, за следниот во синџирот, овозможувајќи му на следниот да ги примени принципе следливост.

Користење на GS1 eCom се препорачува за брза, тачна и од аспект на трошоците поефикасна комуникација со податоци во процесот на следливост. Тоа вклучува два комплементарни стандарди за деловни пораки: GS1 EANCOM и GS1 XML.



GS1 Македонија

ул. Маршал Тито бр. 19, Скопје

Директор:
Слаѓана Милутиновиќ

тел. 02/ 32 54 250 факс: 02/ 32 54 254

smilutinovic@gs1mk.org.mk

www.gs1mk.org